

A partir de tout ou partie de (SW / EFICN)

1 Plan de détail

2 Poste informatique avec SW et EFICN

3

4

5

On demande de ...

1 Suite des opérations

2 Liste des outils et paramètres de coupe

3 Dessin de la pièce avec SW

4 Création de l'assemblage

5 Ouverture d'EFICN

6 Sélection des outils

7 Sélection des entités d'usinage

8 Simulation des usinages

9 Ouverture de PRODOC

10 Réalisation des dessins pour le(s) contrat(s) de phase

11 Mise en place des Cf et des Co

12 Mise en place de la mise en position isostatique

13 Insertion des outils dans la zone dessin du contrat de phase

14 Représentation du brut

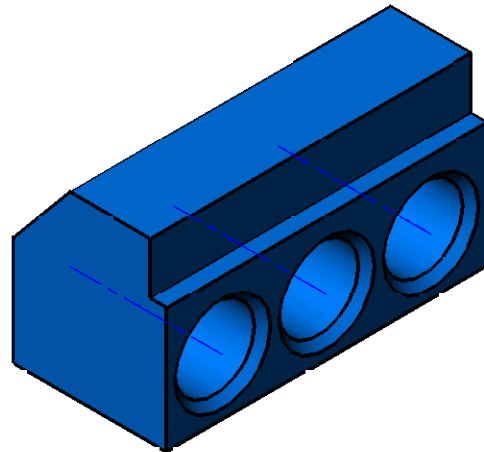
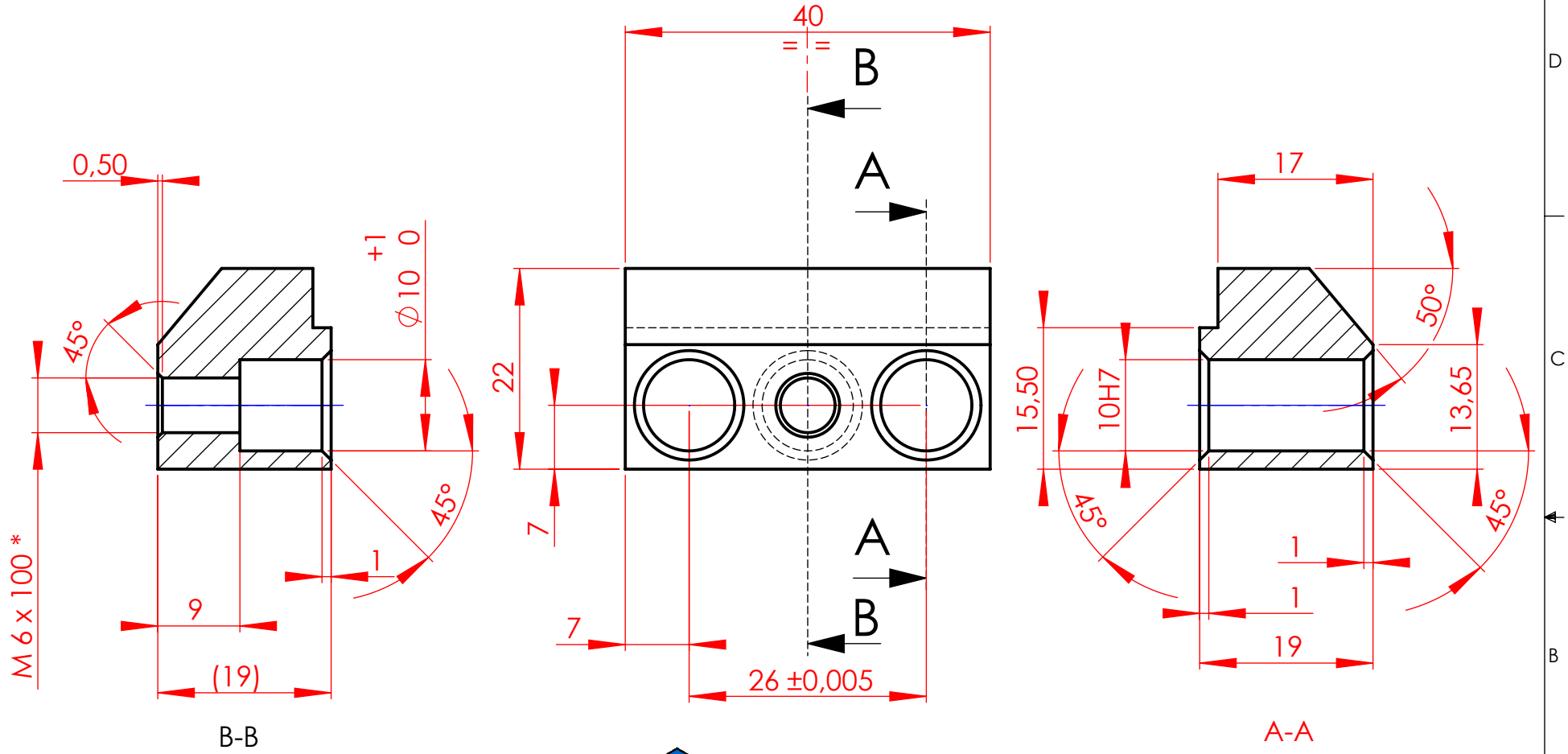
15 Edition des documents

16 APEF, Pages outils, Contrats de phases


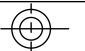
17

18

* La représentation du filetage n'est pas conforme à la norme ISO 6410



TOLERANCES GENERALES : ISO 2768 mK

1	1	MORS MOBILE	C35	10.01
Rep	Nb	Désignation	Matière	Observation	Référence
Métiers de la production Mécanique informatisée			LYCEE JEAN MONNET		
 		Modification: Sept 2003: Suppression vis M2,5		ETAU DE PRECISION MORS MOBILE	
Format : A4					
Ech. 3:2					
MPK04					