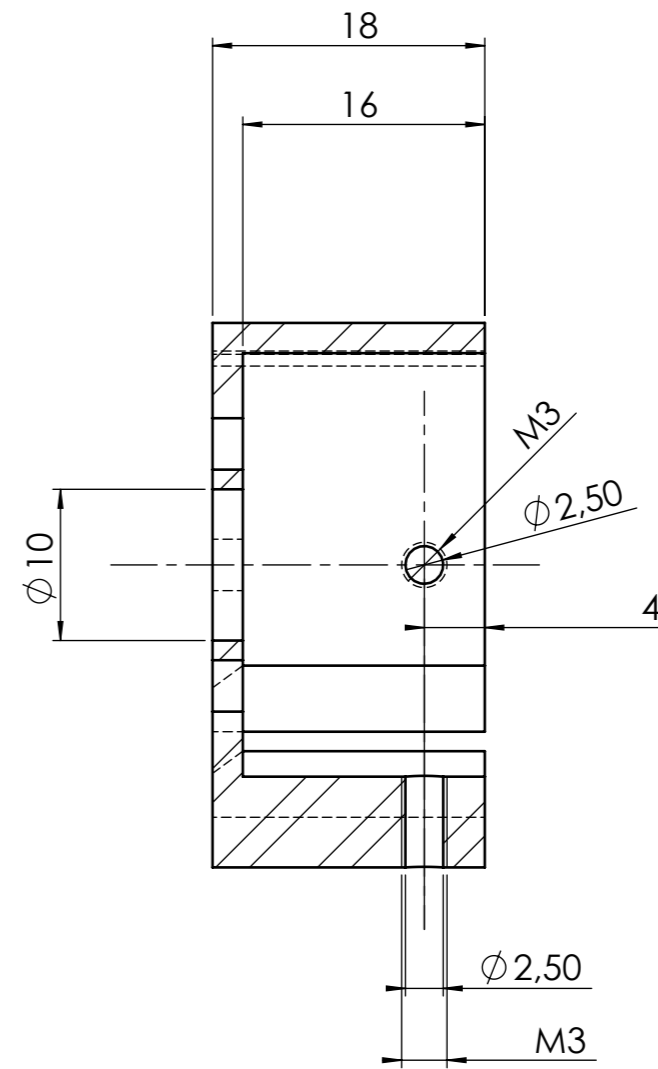
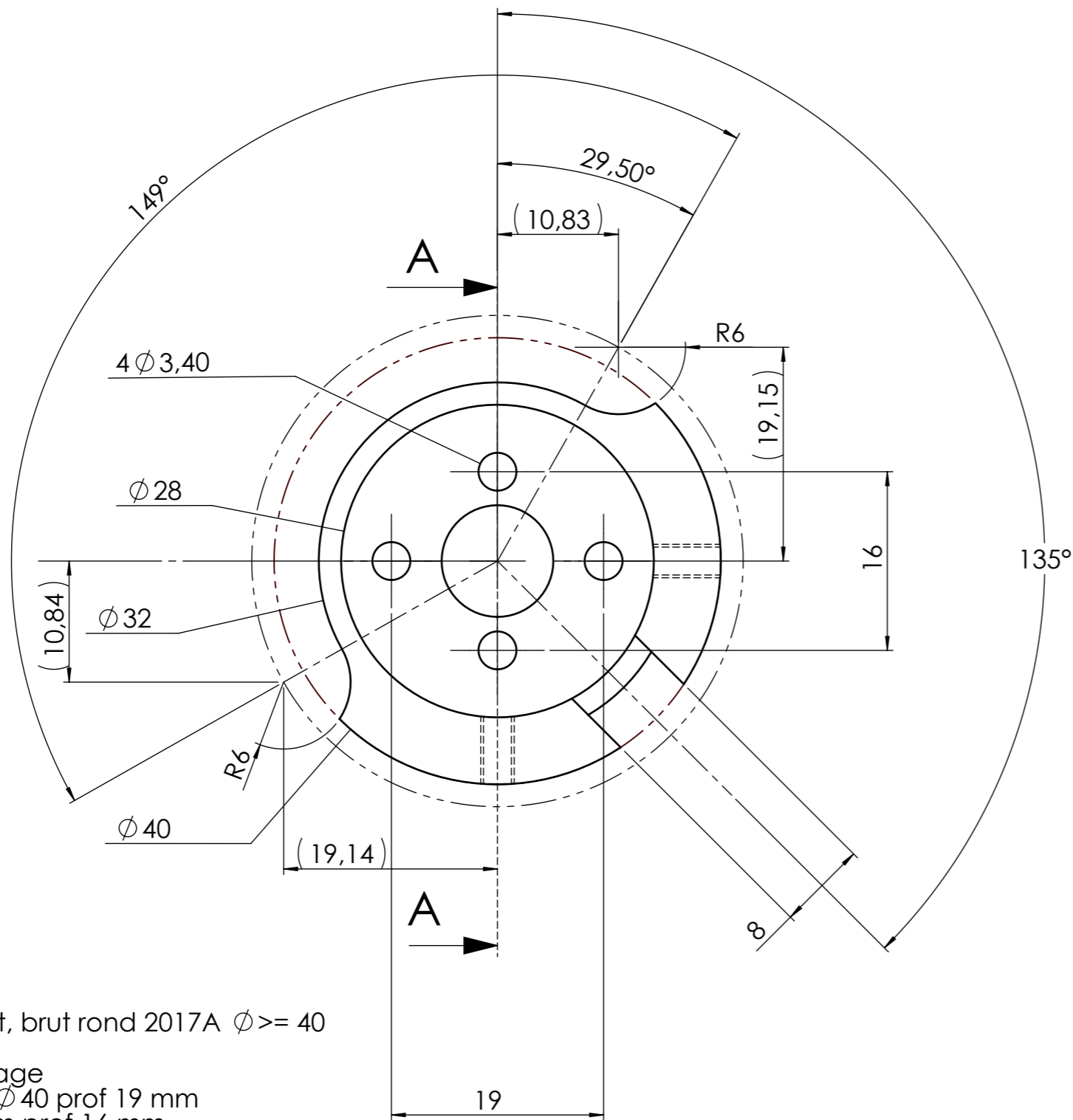


A partir de tout ou partie de .... (FR-CN)

- |   |                         |
|---|-------------------------|
| 1 | Plan de détail          |
| 2 | Outils de fraisage      |
| 3 | Instruments de contrôle |
| 4 | Centre d'usinage        |
| 5 |                         |

On demande de ...

- |    |   |
|----|---|
| 1  | Étude du plan de détail   |
| 2  | Recherche de la dimension du brut                               |
| 3  | Liste des outils et instruments de contrôle                     |
| 4  | Paramètres de coupe   |
| 5  | Recherche de la position de l'OP                                |
| 6  | Mise en place du brut   |
| 7  | Utilisation du centro fixe (Pinule), réalisez l'OP en X, Y et Z |
| 8  | Montage des outils  |
| 9  | Mesure des outils (Jauge en Z et rayon de l'outil)              |
| 10 | Mise en place des correcteurs dynamique                         |
| 11 | Rédaction de la suite des opérations                            |
| 12 | Réalisation du programme en conversationnel                     |
| 13 | Simulation à l'écran  |
| 14 | Décalage de l'OP de +50. en Z                                   |
| 15 | Réalisation de l'usinage sans décalage                          |
| 16 | Mesure de la pièce  |
| 17 | Modification des correcteurs dynamique                          |
| 18 | Usinage et contrôle de la pièce                                 |

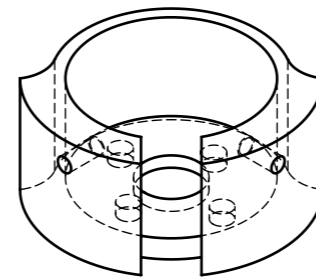


COUPE A-A  
ECHELLE 2 : 1

Phase 10: Débit, brut rond 2017A  $\phi \geq 40$

Phase 20: Fraisage  
Contournage  $\phi 40$  prof 19 mm  
Poche  $\phi 28$  mm prof 16 mm

Phase 30; Fraisage avec Axe A  
Rainure (8 mm)+ Taraudage (2 x M3)



$\sqrt{\text{Ra } 3.2}$

TOLERANCES GENERALES : ISO 2768 fH

1	4	Reprise base moteur	2017A		49.01.0
Rep	Nb	Désignation	Matière	Observation	Référence
Production Mécanique			www.prof-mpk.fr		
		Année 2018		DRONE	
Format : A3		Modification:			
Echelle: 2:1		Modification:			
Dessiné par: MPK					

REPRISE BASE MOTEUR / REP 1 / REF 4901 \_\_ / DRONE A ENVERGURE REGLABLE (49)

Phases	Désignations	N°Outils	Ø Outils	Z	fz	Vc	S	Vf	
10	Débit: Rond 2017A $\phi \geq 40$								
20	Fraisage CN HAAS								
	Surfaçage	T10	40/63		0,1	150			
	Contournage extérieur	T1	16		0,1	60			
	Poche fermée $\phi 28$	T1	16		0,1	60			
	Perçage $\phi 10$ ( FRAISE CC ARS)	T2	10	2	0,1	30			
	Pointage $\phi 3,4$	T3	6	2	0,1		2000		
	Perçage $\phi 3,4$	T4	3,4	2	0,05	30			
30	Fraisage CN HAAS AXE A								
	Rainure 8mm	T5	8		0,08	60			
	Pointage $\phi 2,5$	T3	6	2	0,1		2000		
	Perçage $\phi 2,5$	T6	2,5	2	0,05	30			
	Taroudage M3	T7	M3				300	pas = 0,5	